

21

BB

30

V

30

J

20

AA

30

S

21

BB

±0,00 = 480,450 m.n.m Bpv

Legenda

Konstrukce stávající

Konstrukce navrhované

Konstrukce navrhované (předmětem samostatné PD)

zodpovědný projektant

Ing. arch. Radim Tkadlec
ČKA 131/R
Mirovická 12, 182 00 Praha 8
+420 602 200 301

stavebník

Město Vrchlabí
Zámek 1, 543 01 Vrchlabí

zpracovatel dokumentace

Ing. arch. Radim Tkadlec
Mirovická 12, 182 00 Praha 8
+420 602 200 301
radim@2architekti.cz

vypracoval

Ing. arch. Radim Tkadlec

projekt

Drobné stavby na
par.č. 1009 a oplocení

místo stavby
Vrchlabí, Jos. Šíra č.p. 381
p. č. 1009, 930 a st.350/1, k.ú. Vrchlabí

datum	stupeň	část
II. 2025	Povolení	D.1.1.2
výkres	stavby	

Půdorys celkový

měřítko

1 : 100

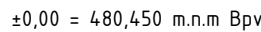
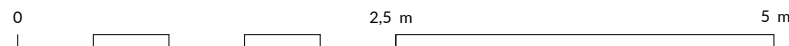
číslo výkresu

D.1.1.2.00

formát

3xA4

revize



Legenda

Konstrukce stávající



Konstrukce navrhované



Konstrukce navrhované (předmětem samostatné PD)



zodpovědný projektant

Ing. arch. Radim Tkadlec
ČKA 131/R
Mirovická 12, 182 00 Praha 8
+420 602 200 301

stavebník

Město Vrchlabí
Zámek 1, 543 01 Vrchlabí

zpracovatel dokumentace

Ing. arch. Radim Tkadlec
Mirovická 12, 182 00 Praha 8
+420 602 200 301
radim@2architekti.cz

vypracova

Ing. arch. Radim Tkadlec

projekt

Drobné stavby na
par.č. 1009 a oplocení

místo stavby

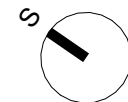
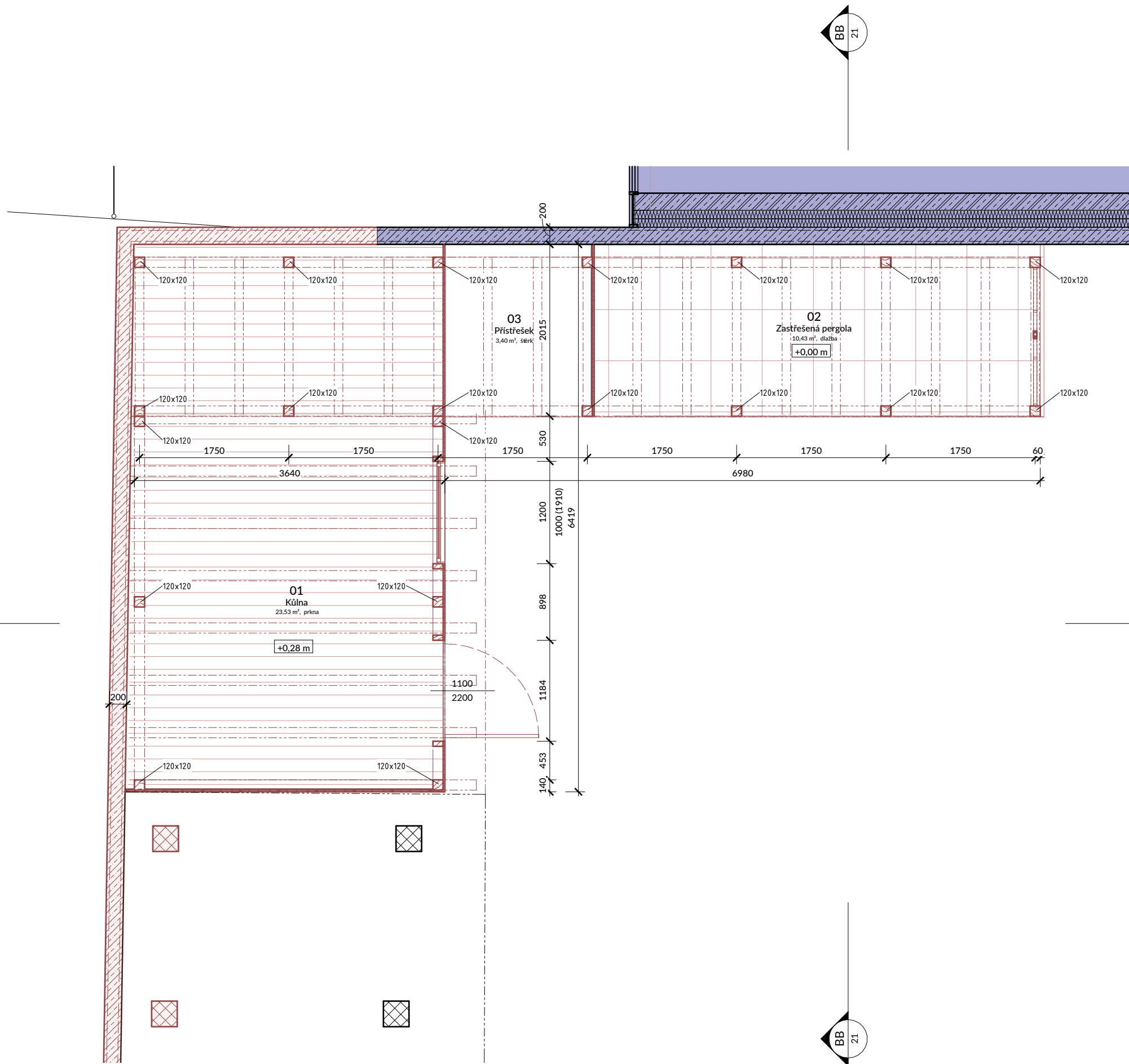
Vrchlabí, Jos. Šíra č.p. 381
p. č. 1009, 930 a st.350/1, k.ú. Vrchlabí

datum	stupeň	čas
II. 2025	Povolení	D.1.1.2
výkres	stavby	

Přodorys základů

měřítka	formát
1 : 50	3xA4
číslo výkresu	revize

D.1.1.2.10



±0,00 = 480,450 m.n.m Bpv

Legenda

Konstrukce stávající

Zdivo

Konstrukce navrhované

Prolévané tvárnice

Dřevěné sloupky

Konstrukce navrhované (předmětem samostatné PD)

Prolévané tvárnice

Tepelná izolace

Železobeton

zodpovědný projektant

Ing. arch. Radim Tkadlec

ČKA 131/R

Mirovická 12, 182 00 Praha 8

+420 602 200 301

stavebník

Město Vrchlabí

Zámek 1, 543 01 Vrchlabí

zpracovatel dokumentace

Ing. arch. Radim Tkadlec

Mirovická 12, 182 00 Praha 8

+420 602 200 301

radim@2architekti.cz

vypracoval

Ing. arch. Radim Tkadlec

projekt

Drobné stavby na par.č. 1009 a oplocení

místo stavby

Vrchlabí, Jos. Šíra č.p. 381

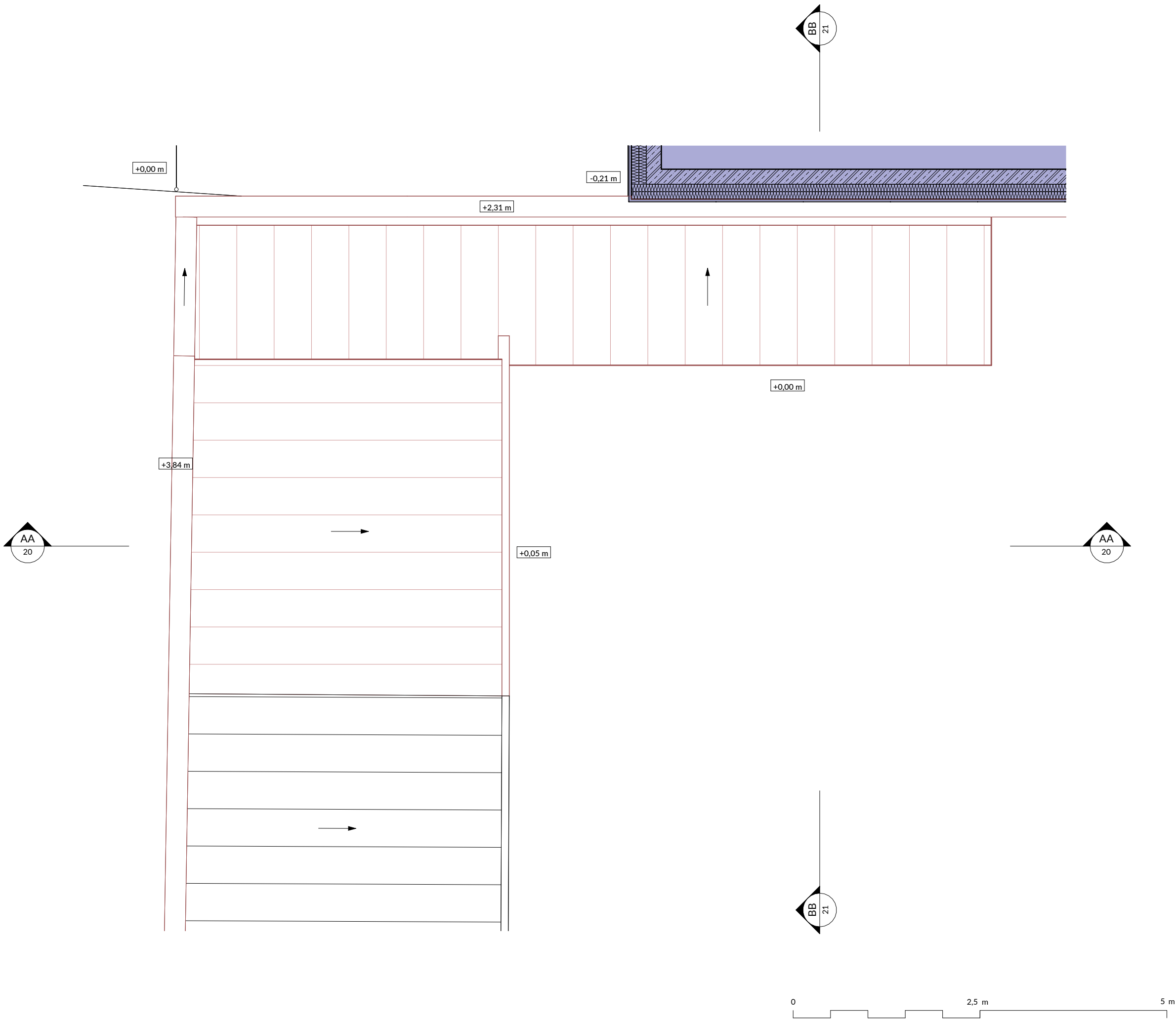
p. č. 1009, 930 a st.350/1, k.ú. Vrchlabí

datum	stupeň	část
II. 2025	Povolení	D.1.1.2
výkres	stavby	

Půdorys 1NP

měřítko	formát
1 : 50	A3
číslo výkresu	revize

D.1.1.2.11



±0,00 = 480,450 m.n.m Bpv

Legenda

Konstrukce stávající

Plechová krytina

Konstrukce navrhované

Plechová krytina

Konstrukce navrhované (předmětem samostatné PD)

Tepelná izolace

Železobeton

zodpovědný projektant
Ing. arch. Radim Tkadlec
ČKA 131/R
Mirovická 12, 182 00 Praha 8
+420 602 200 301

stavebník
Město Vrchlabí
Zámek 1, 543 01 Vrchlabí

zpracovatel dokumentace
Ing. arch. Radim Tkadlec
Mirovická 12, 182 00 Praha 8
+420 602 200 301
radim@2architekti.cz

vypracoval
Ing. arch. Radim Tkadlec

projekt

Drobné stavby na par.č. 1009 a oplocení

místo stavby
Vrchlabí, Jos. Šíra č.p. 381
p. č. 1009, 930 a st.350/1, k.ú. Vrchlabí

datum	stupeň	část
II. 2025	Povolení	D.1.1.2
výkres	stavby	

Půdorys střechy

měřítko	formát
1 : 50	A3
číslo výkresu	revize

D.1.1.2.12

±0,00 = 480,450 m.n.m Bpv

Legenda

Konstrukce stávající

Rostlý terén

Konstrukce navrhované

Beton prostý
Prolévané tvárnice
Hutněný zásyp
Štěrkový podsyp
Dřevěné trámy
Hydroizolace

zodpovědný projektant

Ing. arch. Radim Tkadlec
ČKA 131/R
Mirovická 12, 182 00 Praha 8
+420 602 200 301

stavebník

Město Vrchlabí
Zámek 1, 543 01 Vrchlabí

zpracovatel dokumentace

Ing. arch. Radim Tkadlec
Mirovická 12, 182 00 Praha 8
+420 602 200 301
radim@2architekti.cz

vypracoval

Author

projekt

Drobné stavby na
par.č. 1009 a oplocení

místo stavby

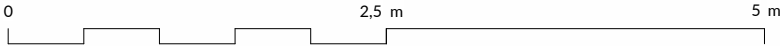
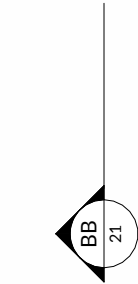
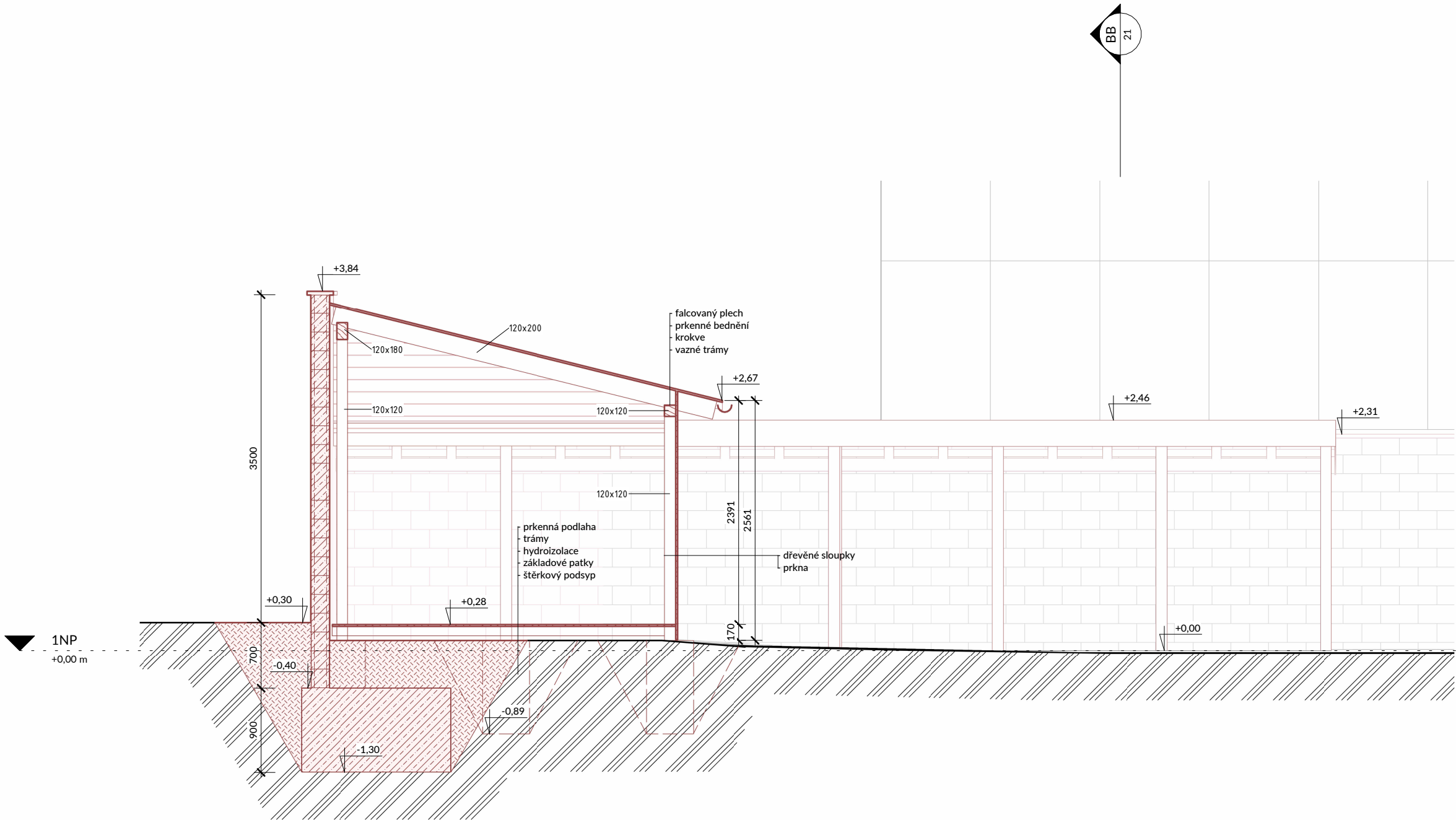
Vrchlabí, Jos. Šíra č.p. 381
p. č. 1009, 930 a st.350/1, k.ú. Vrchlabí

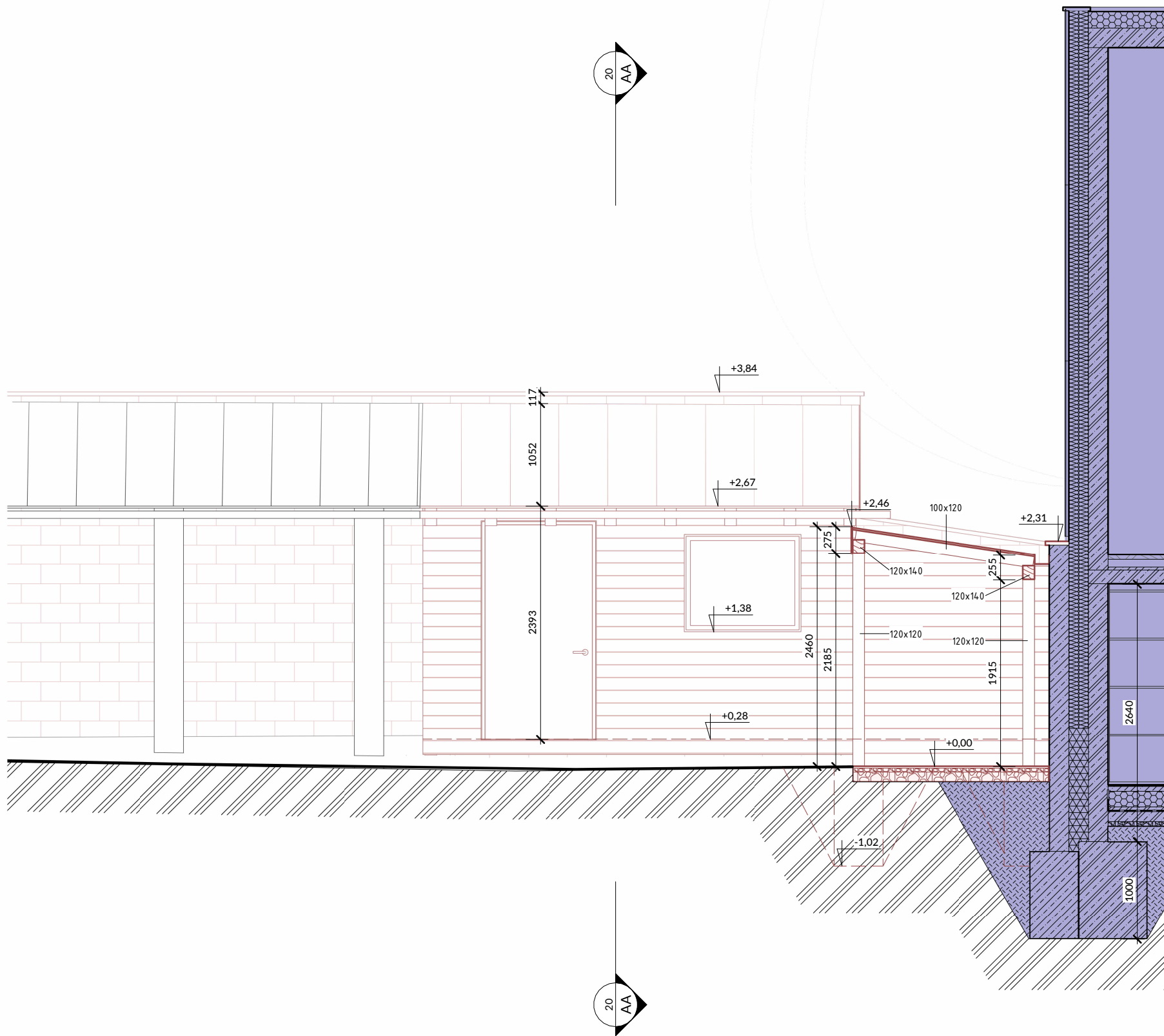
datum	stupeň	část
II. 2025	Povolení	D.1.1.2
výkres	stavby	

Řez AA

měřítko	formát
1 : 50	A3
číslo výkresu	revize

D.1.1.2.20





±0,00 = 480,450 m.n.m Bpv

Legenda

Konstrukce stávající

Rostlý terén

Konstrukce navrhované

- Beton prostý
- Prolévané tvárnice
- Hutněný zásyp
- Štěrkový podsyp
- Dřevěné trámy
- Hydroizolace

zodpovědný projektant
Ing. arch. Radim Tkadlec
ČKA 131/R
Mirovická 12, 182 00 Praha 8
+420 602 200 301

stavebník
Město Vrchlabí
Zámek 1, 543 01 Vrchlabí

zpracovatel dokumentace
Ing. arch. Radim Tkadlec
Mirovická 12, 182 00 Praha 8
+420 602 200 301
radim@2architekti.cz

vypracoval
Ing. arch. Radim Tkadlec

projekt

Drobné stavby na par.č. 1009 a oplocení

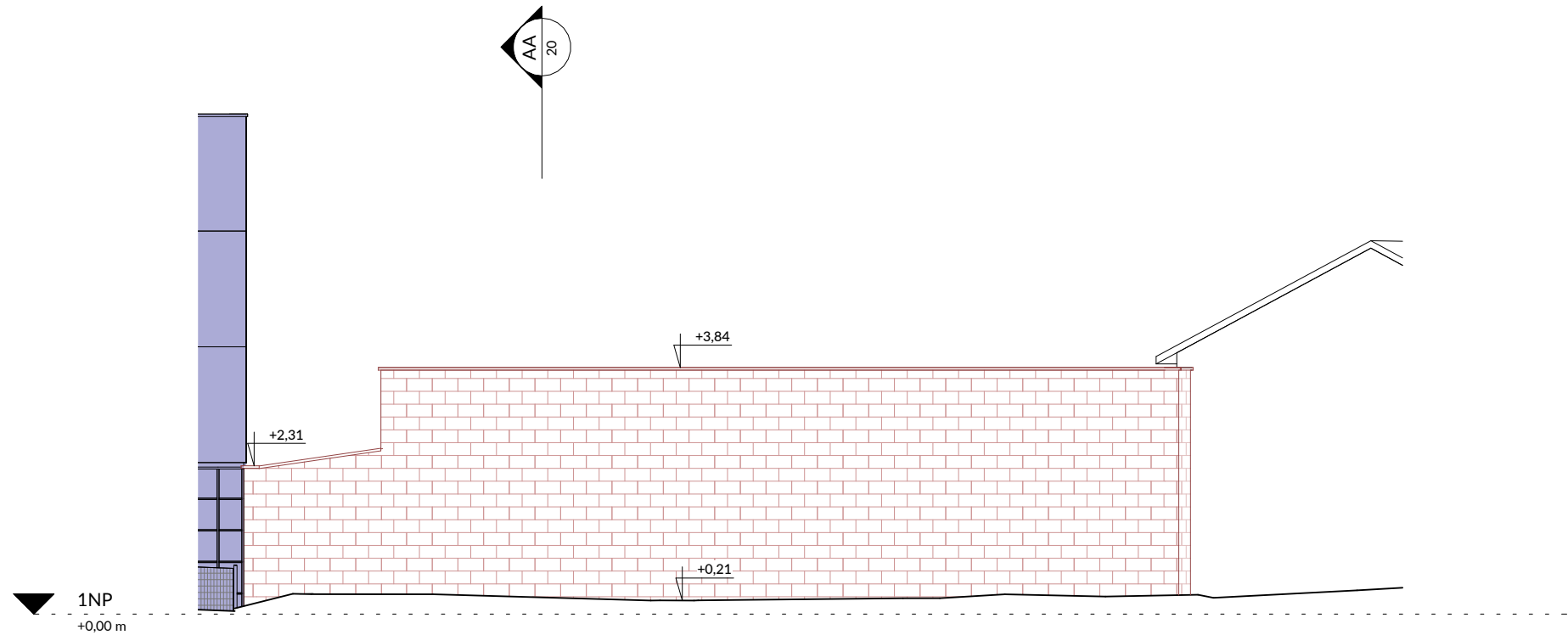
místo stavby
Vrchlabí, Jos. Šíra č.p. 381
p. č. 1009, 930 a st.350/1, k.ú. Vrchlabí

datum	stupeň	část
II. 2025	Povolení	D.1.1.2
výkres	stavby	

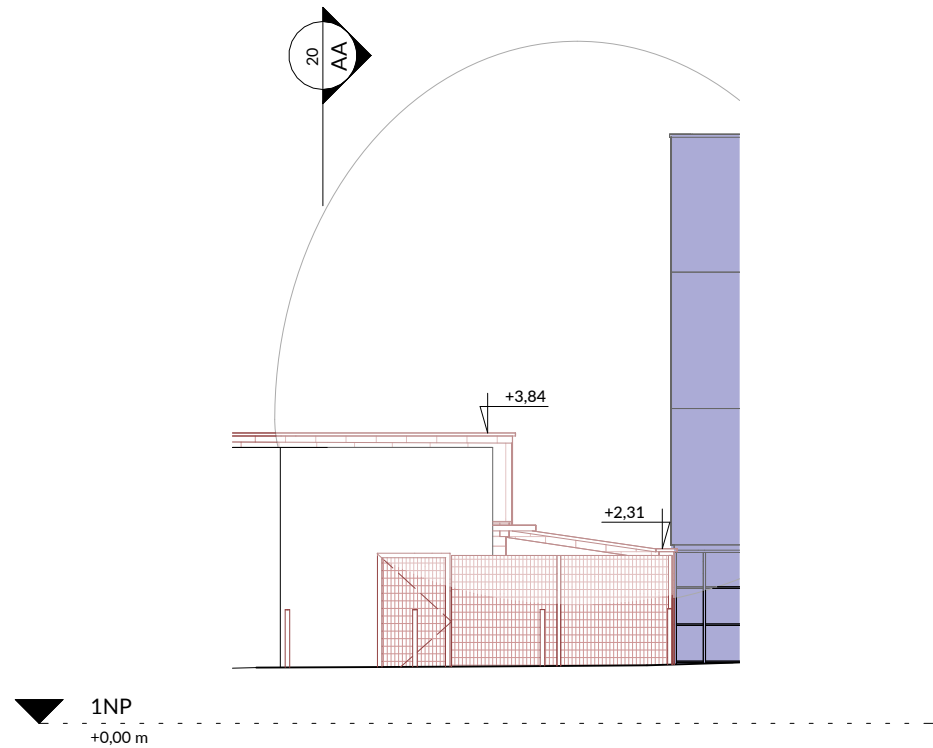
Řez BB

měřítko	formát
1 : 50	A3
číslo výkresu	revize

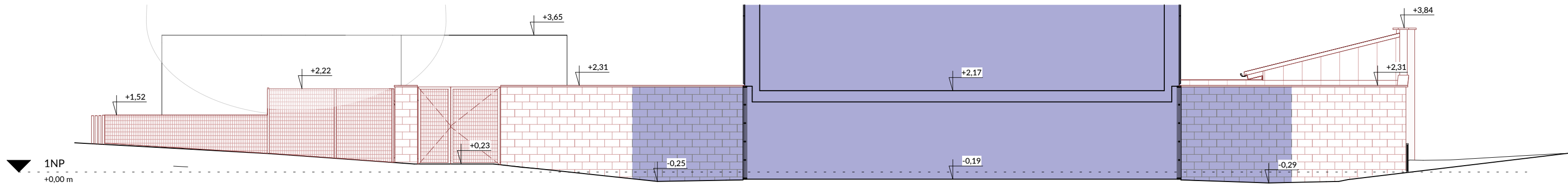
D.1.1.2.21



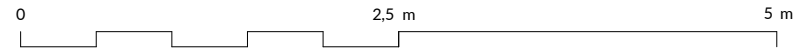
Pohled severní



Pohled jižní



Pohled východní



±0,00 = 480,450 m.n.m Bpv

Legenda

Konstrukce stávající

Konstrukce navrhované

Konstrukce navrhované (předmětem samostatné PD)

zodpovědný projektant
Ing. arch. Radim Tkadlec
ČKA 131/R
Mirovická 12, 182 00 Praha 8
+420 602 200 301

stavebník
Město Vrchlabí
Zámek 1, 543 01 Vrchlabí

zpracovatel dokumentace
Ing. arch. Radim Tkadlec
Mirovická 12, 182 00 Praha 8
+420 602 200 301
radim@2architekti.cz

vypracoval
Ing. arch. Radim Tkadlec

projekt

Drobné stavby na
par.č. 1009 a oplocení

místo stavby
Vrchlabí, Jos. Šíra č.p. 381
p. č. 1009, 930 a st.350/1, k.ú. Vrchlabí

datum	stupeň	část
II. 2025	Povolení	D.1.1.2
výkres	stavby	

Pohledy

měřítko	formát
1 : 100	3xA4
číslo výkresu	revize

D.1.1.2.30